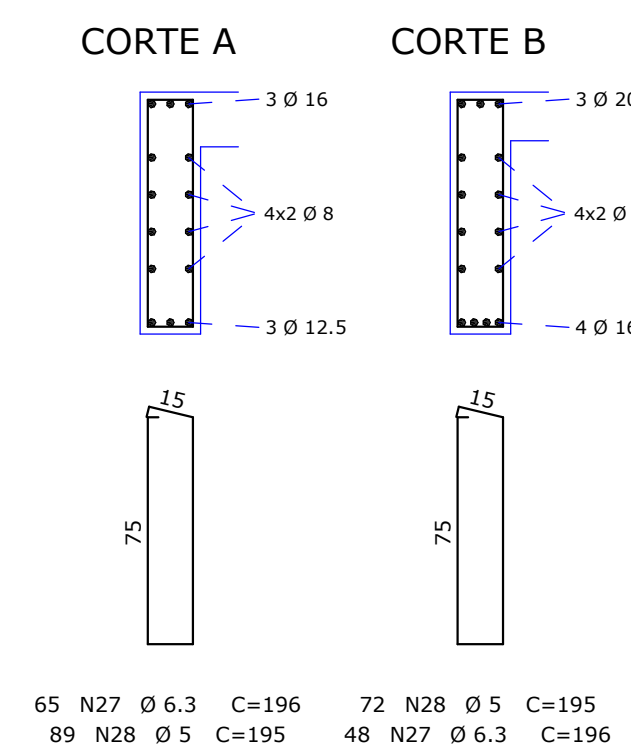
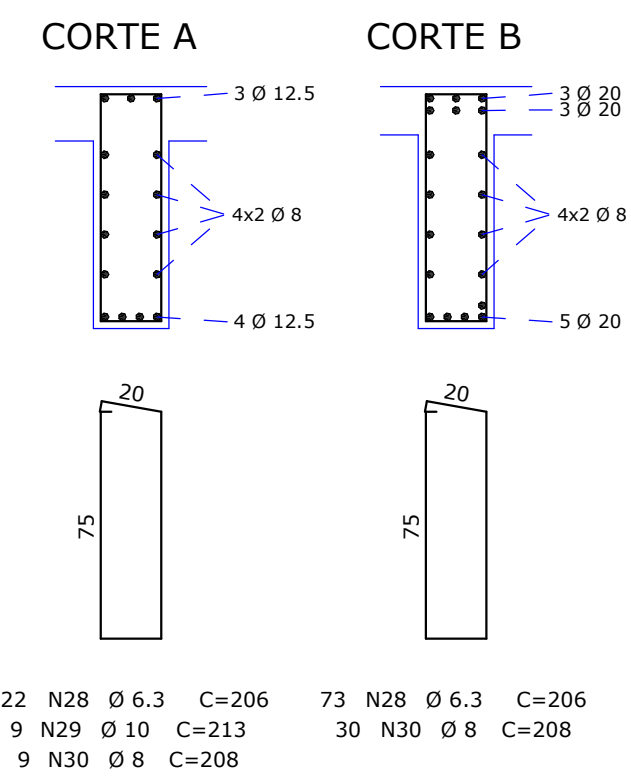


25X80



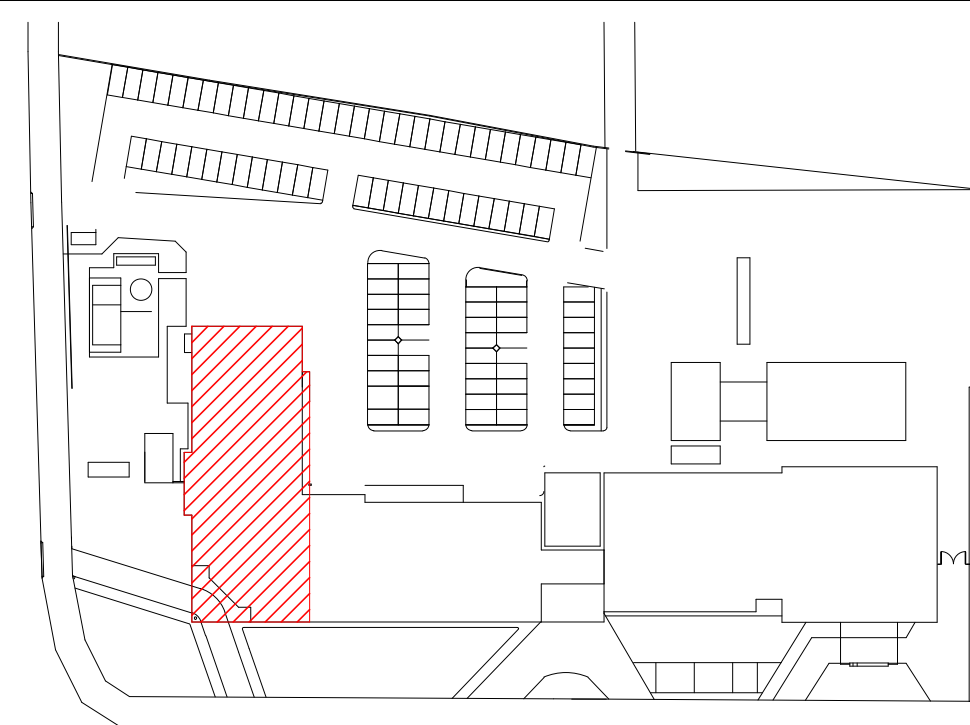
25X80



1. UNIDADES EM CENTÍMETROS, NÍVEIS EM METROS, EXCETO ONDE INDICADO O CONTRÁRIO;
2. ESTE PROJETO ATENDE AS ESPECIFICAÇÕES DA NORMA NBR-6118:2014;
3. AS ARMADURAS DEVEM ESTAR LIMPAS, DE ACORDO COM O QUE SE ESTABELEÇA NAS NORMAS DE EXECUÇÃO, COM AS FERRAGENS DEVIDAMENTE POSICIONADAS CONFORME INDICA O PROJETO, UTILIZANDO-SE DE CORDOENOS E ESCOAVADORES ADEQUADOS, GARANTINDO OS COBRIMENTOS;
4. ACOS: C50 (F_{yk} ≥ 50MPa) / C60 (F_{yk} ≥ 60MPa);
5. PREVER INCRUSTAR METAIS PARA FIXAÇÃO DA ESTRUTURA METÁLICA, NOS ELEMENTOS PERTINENTES (VER PROJETO DE ESTRUTURA METÁLICA);
6. DEMAIS CONSIDERAÇÕES VIDE PRANCHA DE FORMAS;
7. TODAS AS MEDIDAS E DIMENSÕES DEVEM SER CONFERIDAS NA OBRA.

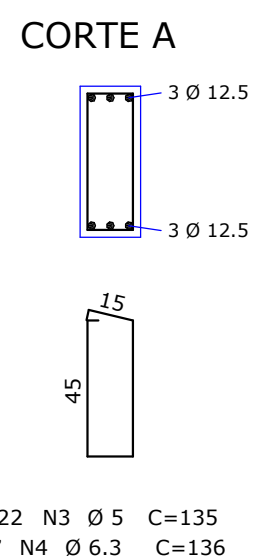
COBRIMENTOS MÍNIMOS	
ELEMENTOS	VALORES (cm)
VIGAS E PILARES	2,5
LAJES	2,0
FUNDAÇÕES	2,5

PLANTA CHAVE



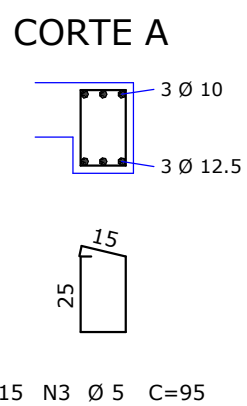
RG	SECRETARIA	EMISSÃO REGIM.		
REVISÃO	ASSINATO			
<p>MEP AQUÍFERA E PLANEJAMENTO LTDA - EPP Rua Almirante Cochrane, 389 - 4º andar - Lapa - Rio de Janeiro - RJ CEP: 22250-700 FONE: (21) 3224-1000 FAX: (21) 3224-1001 e-mail: mepp@meppaquifera.org.br / Site: www.meppaquifera.org.br</p>				
<p>Notas de créditos: O valor da nota cancelada ao do debita. Artos da conta obrigação cancelar o responsável pelo pagto.</p>				
<p>TUDO O QUE PRETENDIDO DESTA PROPOSTA É INTERPRETADA DA EMPRESA - DIREITOS AUTOMAS RESERVADO</p>				
<p>Projeto</p>				
<p>PROJETO ESTRUTURAL</p>				
<p>GRUPO</p>				
<p>HOSPITAL REGIONAL DE PRONTO SOCORRO - HRPS</p>				
<p>MUNICÍPIO DE PELOTAS</p>				
<p>Lugar:</p>				
<p>AV. SENADOR GONÇALVES, Nº 4590 - PELOTAS-RS</p>				
<p>Assunto</p>				
<p>ARMADILHAS BLOCO A - VAGAS (13/30)</p>				
<p>MEP: Arquiteta e Planejamento Lda. EPP</p>				<p>PRONACIA</p>

OX50



ACO	POS	BIT	QUANT	COMPROMENTO		ACO	POS	BIT	QUANT	COMPROMENTO		ACO	POS	BIT	QUANT	COMPROMENTO	
				UNIT	TOTAL					UNIT	TOTAL					UNIT	TOTAL
V421A		mm				V423A		mm				V424A		mm			
S0A	1	12,5	3	248	744	S0A	1	12,5	2	983	1968	S0A	1	16	2	1105	2210
S2	8	15	4	375	1500	S2	2	12,5	1	430	830	S0A	2	16	2	984	1968
S4	20	2	725	1450		S3	3	12,5	1	300	300	S3	3	16	1	293	293
S5	4	5	452	452		S4	5	15	1	1600	1600	S5	4	16	1	570	570
S6	5	2	615	1230		S5	5	16	2	575	1150	S5	5	10	2	285	570
S7	6	2	1050	1050		S6	6	16	1	115	115	S6	6	16	1	605	605
S7	7	2	395	790		S7	7	16	2	430	860	S7	7	12,5	2	545	1090
S8	8	8	886	886		S8	8	16	1	290	290	S8	8	12,5	3	300	600
S9	9	2	1394	394		S9	9	16	2	415	830	S9	9	6,3	3	380	760
S10	10	1	175	175		S10	10	16	2	395	790	S10	10	16	2	851	1702
S11	20	8	440	3520		S11	11	8	2	395	790	S11	11	16	1	315	315
S12	20	8	440	3520		S12	12	8	2	395	790	S12	12	8	2	315	315
S13	10	2	688	1376		S13	13	20	1	330	1050	S13	13	20	2	570	1140
S14	10	2	425	850		S14	14	20	2	375	750	S14	14	16	1	350	350
S15	20	8	507	1784		S15	15	8	2	575	1150	S15	15	16	1	475	475
S16	20	1	520	520		S16	16	20	4	640	2640	S16	16	16	1	609	609
S17	16	11	1668	1336		S17	17	10	1	402	701	S17	17	10	1	701	701
S18	16	1	386	386		S18	18	12,5	5	785	1570	S18	18	12,5	3	679	2037
S19	19	20	2700	2700		S19	19	12,5	5	885	1770	S19	19	10	1	1068	1068
S20	20	2	3	886	2694	S20	20	12,5	3	1039	3137	S20	20	10	1	425	425
S21	11	12,5	1	1414		S21	21	12,5	3	1039	3137	S21	21	10	1	1076	1076
S22	6,3	184	20	37904		S22	22	12,5	3	1034	3132	S22	22	10	1	425	425
S23	8	8	3954	3954		S23	23	10	3	530	1530	S23	23	12,5	25	25	25
S24	8	8	686	5488		S24	24	20	3	903	2709	S24	24	16	4	881	3524
S25	39	2	139	5412		S25	25	10	3	881	2643	S25	25	16	3	900	2700
S26	8	8	1024	8192		S26	26	20	3	898	2694	S26	26	12,5	2	458	916
S27	40	8	1024	8192		S27	27	12,5	3	898	2694	S27	27	16	3	916	2748
S28	8	8	838	6704		S28	28	6,3	195	206	40170	S28	28	5	101	195	31395
S29	8	8	427	3416		S29	29	10	10	213	1917	S29	29	8	8	781	6288
						S30	30	8	8	812	2436	S30	30	8	8	781	6288
						S31	31	8	8	565	1960	S30	31	8	8	1013	1014
						S32	32	8	8	1040	8320	S31	32	8	8	1409	1409
						S33	33	8	8	1022	8176	S32	33	8	8	427	3416
						S34	34	8	8	6744							
						S35	35	8	8	838	6704	V425A	1	12,5	3	540	1620
						S36	36	8	8	838	6704	S0A	1	12,5	3	540	1620
V422A		mm				S37	37	8	8	838	6704	S0A	2	16	2	984	1968
S1	1	10	3	302	906	S38	38	8	8	838	6704	S0A	3	16	1	293	293
S2	2	10	25	500	1250	S39	39	8	8	838	6704	S0A	4	16	1	570	570
S3	3	5	15	95	1425	S40	40	8	8	838	6704	S0A	5	16	1	605	605
						S41	41	8	8	838	6704	S0A	6	16	1	605	605
						S42	42	8	8	838	6704	S0A	7	16	1	605	605
						S43	43	8	8	838	6704	S0A	8	16	1	605	605
						S44	44	8	8	838	6704	S0A	9	16	1	605	605
						S45	45	8	8	838	6704	S0A	10	16	1	605	605
						S46	46	8	8	838	6704	S0A	11	16	1	605	605
						S47	47	8	8	838	6704	S0A	12	16	1	605	605
						S48	48	8	8	838	6704	S0A	13	16	1	605	605
						S49	49	8	8	838	6704	S0A	14	16	1	605	605
						S50	50	8	8	838	6704	S0A	15	16	1	605	605
						S51	51	8	8	838	6704	S0A	16	16	1	605	605
						S52	52	8	8	838	6704	S0A	17	16	1	605	605
						S53	53	8	8	838	6704	S0A	18	16	1	605	605
						S54	54	8	8	838	6704	S0A	19	16	1	605	605
						S55	55	8	8	838	6704	S0A	20	16	1	605	605
						S56	56	8	8	838	6704	S0A	21	16	1	605	605
						S57	57	8	8	838	6704	S0A	22	16	1	605	605
						S58	58	8	8	838	6704	S0A	23	16	1	605	605
						S59	59	8	8	838	6704	S0A	24	16	1	605	605
						S60	60	8	8	838	6704	S0A	25	16	1	605	605
						S61	61	8	8	838	6704	S0A	26	16	1	605	605
						S62	62	8	8	838	6704	S0A	27	16	1	605	605
						S63	63	8	8	838	6704	S0A	28	16	1	605	605
						S64	64	8	8	838	6704	S0A	29	16	1	605	605
						S65	65	8	8	838	6704	S0A	30	16	1	605	605
						S66	66	8	8	838	6704	S0A	31	16	1	605	605
						S67	67	8	8	838	6704	S0A	32	16	1	605	605
						S68	68	8	8	838	6704	S0A	33	8	8	427	3416

20X30



RESUMO DE AÇO			
AÇO	BIT	COMPR	PESO
	mm	m	kgf
60B	5	358	55
50A	6,3	1044	256
50A	8	1353	534
50A	10	134	83
50A	12,5	250	240
50A	16	197	311
50A	20	354	873
Peso Total	60B =		55 kgf
Peso Total	50A =		2298 kgf

